



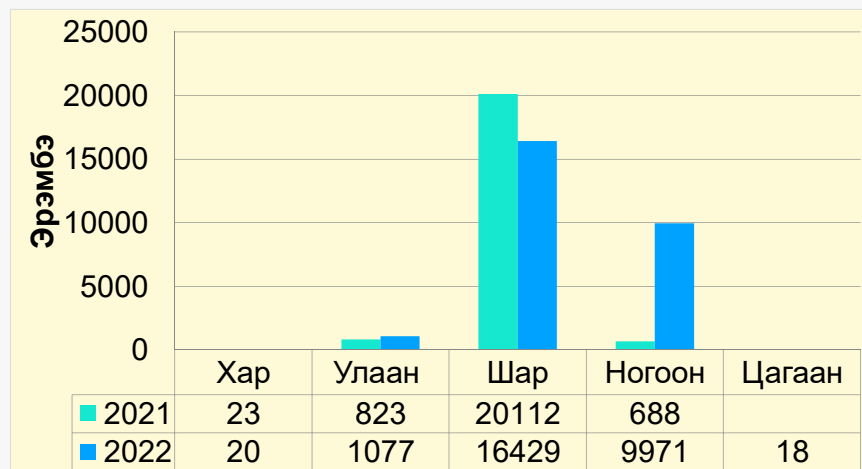
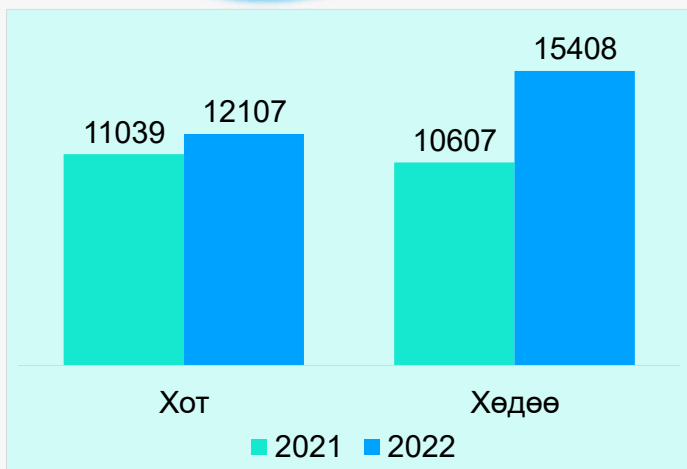
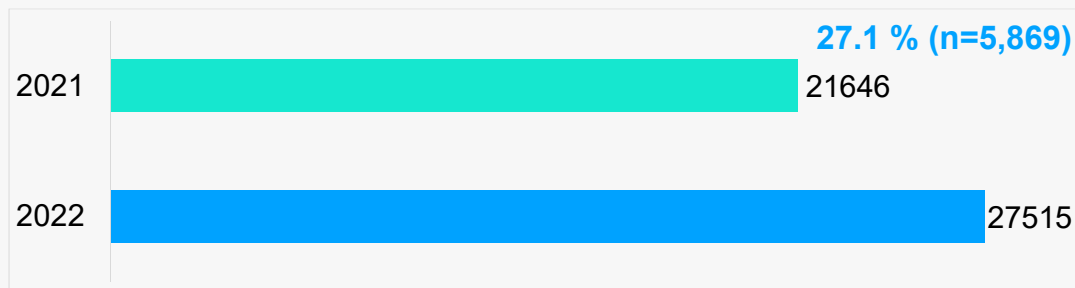
# УНТЭ-ийн мэдээллийн урсгал

2022 он

Эмнэлзүйн алба



## Яаралтай тусламж



# АМБУЛАТОРИЙН ҮЗЛЭГ



42,5% (n=153,356)  
Орон нутгийн эмчлүүлэгч

57,5% (n=207,070)  
Улаанбаатрын эмчлүүлэгч

Амбулаторийн үзлэг онтой харьцуулахад 2021 онтой харьцуулахад 26% (n=74,090) өссөн байна.



38,1%  
(n=137,408)



61,9%  
(n=223,018)

Хүйсээр



## АМБУЛАТОРЫН ҮЗЛЭГ

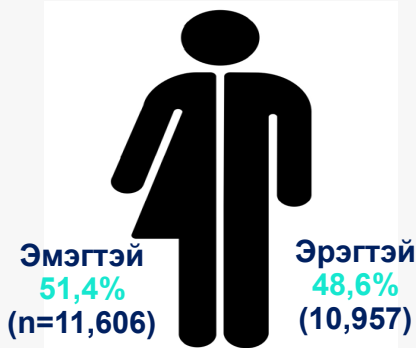
№	Кабинетууд	Үзсэн хүний тоо	Мэс ажилбар
		2022	
1	Ажилчид/Дотор	2,350	-
2	Бөөр	19,012	1
3	Булчирхай	26,966	6
4	Гастроэнтерологи	24,812	7
5	Гемодиализ	1,269	-
6	Глаукома	8,050	60
7	Диабет	2,456	-
8	Дуу авиа	4,573	11
9	Зүрх судас	21,502	246
10	Зүрх судасны мэс засал	4,906	10
11	Мэдрэл	24,212	-
12	Мэдрэлийн мэс засал	4,375	12
13	Мэдээгүйжүүлэг	8,989	707
14	Мэс засал	27,158	11,708
15	Нүд	18,590	163
16	Проктологи	14,114	552
17	Сонсгол	8,894	5

№	Кабинетууд	Үзсэн хүний тоо	Мэс ажилбар
		2022	
18	Сэргээн засах	2,062	-
19	Сэтгэц	35	-
20	Трансплантаци-Бөөр	6,042	2
21	Трансплантаци-Элэг	7,475	47
22	Уламжлалт	1,679	-
23	Урологи	26,651	6,827
24	Уушиг	17,103	-
25	Үе мөч	14,042	1
26	Үений мэс засал	7,995	2
27	Хавдар судлал	47	-
28	Хамар хоолой	15,396	213
29	Харшил	6,731	-
30	Цөмийн оношзүй	2,575	1
31	Цус	12,690	1
32	Эрүү нүүр	12,720	2,871
33	Эрт илрүүлэг	4,955	-
	<b>НИЙТ</b>	<b>360,426</b>	<b>23,453</b>



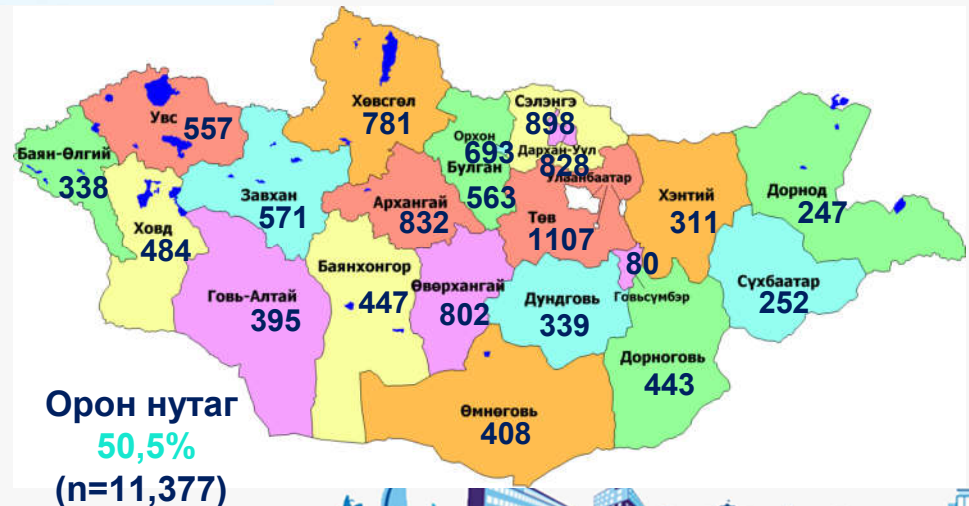
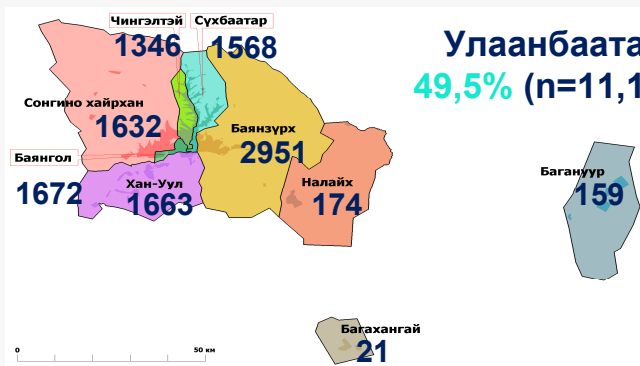
# Стационарын төлөвлөгөө, эмчлүүлэгчийн тоо

Хэвтэн эмчлүүлээд гарсан Нийт – 22,563



Огноо	2021	2022
Хэвтэн эмчлүүлээд гарсан	17,327	22,563
Нас барсан	565	433
Дундаж ор хоног	6,5	5,8
Орны фонд ашиглалт	242,3	275,4
Фонд ашиглалтын хувь	74,5	78,3

Харьяалалаар

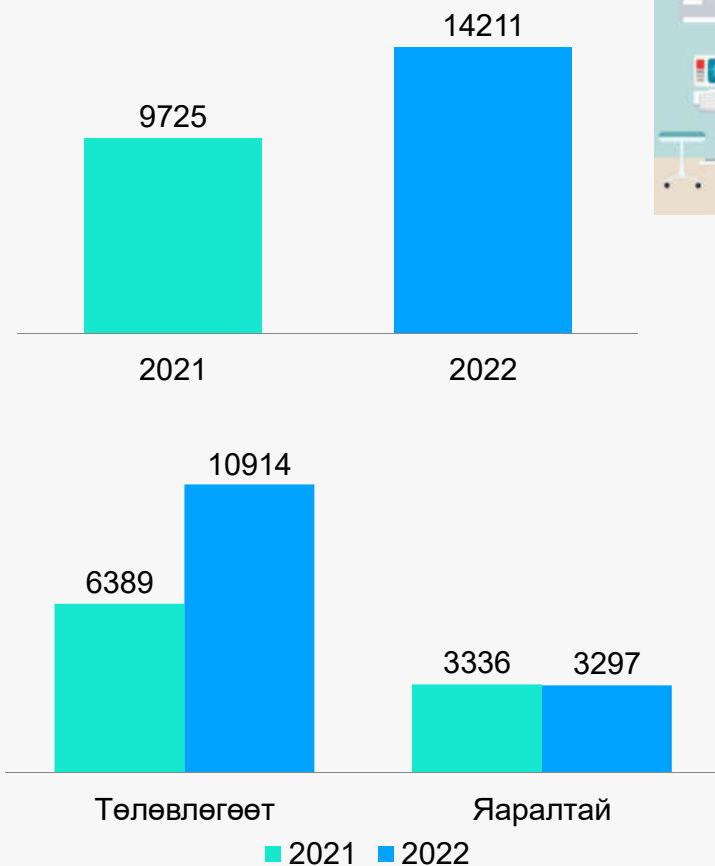


УЛСЫН НЭГДҮГЭЭР ТӨВ ЭМНЭЛГИЙН СТАЦИОНАРЫН ТАСГУУДЫН ҮНДСЭН ҮЗҮҮЛЭЛТ- 2022 оны эхний хагас жил

Тайлангийн хугацаанд

№	Тасгийн нэр	Төсвөт ор	Тайлангийн эхэнд байгаа өвчтөн	Тайлангийн хугацаанд																Тайлангийн эцэст байгаа өвчтөн	Хөвгөн эмчлүүлсэн хүний тоо	Чанар													
				Шинээр нэмж хөвгөсөн өвчтөн	Дотоод хөдөлгөөн		Гарсан, шилжсэн		Нас барсан										Орны эргэлт			Дундаж ор хоног	Орны фонд ашиглалт	Ор хоногийн төлөвлөгөө	Ашигласан ор хоног	Үүнээс хөдөөний	Ор хоногийн төлөвлөгөөний биелэлтийн хувь	Хийсэн хагалгаа							
					Өөр тасагт ирсэн	Өөр тасагт очсон	Бүгд	Хөдөөний	Бүгд		Хөдөөний		Задлан хийсэн	Онош	Тохирсон	Тайлангийн эцэст байгаа өвчтөн	Хөвгөн эмчлүүлсэн хүний тоо	Орны эргэлт										Дундаж ор хоног	Орны фонд ашиглалт	Ор хоногийн төлөвлөгөө	Ашигласан ор хоног	Үүнээс хөдөөний	Ор хоногийн төлөвлөгөөний биелэлтийн хувь	Тоо	%
									Тоо	%	Тоо	%																							
A	1	2	3	4	5	6	7	8	9	10	11	12	13	14	15	16	17	18	19	20	21	22	23	24	25	26	27	28	29	30					
1	Гастроэнтерологийн төв	25	21	1389	51	144	1292	798	6	0.5	2	33	3	50	1	33	3	50	3	100	19	1,297	51.9	6.7	346.4	9125	8661	4991	94.9	980	76				
2	Бөөрний төв	21	13	1043	50	74	1023	530	1	0.1	1	100									8	1,021.5	48.6	7.4	361.6	7665	7593	4296	99.1	55	5				
3	Цусны эмгэг судлал, чөмөг шилжүүлэн суулгах төв	25	20	903	24	46	864	387	14	1.6			4	29			1	7.143	1	100	23	880	35.2	9.7	340.0	9125	8500	3875	93.2						
4	Уушги харшлын төв	18	0	842	65	72	818	539	5	0.6	2	40	3	60	1	33	1	20	1	100	12	829.0	46.1	6.8	311.3	6570	5604	3805	85.3	1	0				
5	Дотоод шүүрэл судлал, диабетийн төв	14	1	681	17	19	670	330	2	0.3			2	100			1	50	1	100	8	675.5	48.3	7.2	348.4	5110	4877	2629	95.4	2	0				
6	Хэрх судлал, үе сэргээх төв	6	2	216	15	17	212	98													4	213.0	35.5	8.1	286.0	2190	1716	905	78.4						
7	Тусгай үйлчилгээт тасаг	26	0	692	133	44	760	261	1	0.1											20	771.0	29.7	6.8	201.4	6327	5236	1415	82.8	12	2				
8	Ковид тасаг		9	116	5	0	124	7	6	4.8				83							0	125.5		8.3		1047	398	#DIV/0!							
9	ЗТ ЭЭТ		1	388	77	125	316	122	25	7.3	10	40	15	60	5	33	13	52	13	100	0	340.5		6.3		2152	1167	#DIV/0!							
10	ЗТ эмгэг	35	0	1612	152	80	1659	825	3	0.2	1	33	1	33	1	100	2	66.67	2	100	22	1,673.0	47.8	5.3	253.8	12775	8883	4148	69.5	941	57				
11	МЭТ ЭЭТ		4	144	60	99	70	49	39	36.4	3	8	29	74	3	10	2	5.128	2	100	0	107		14.3		1526	1820	#DIV/0!							
12	МЭТ эмгэг	36	11	1763	127	83	1790	1092													28	1,798.5	50.0	7.0	349.2	13140	12570	7462	95.7	496	28				
13	Мэс заслын тасаг	65	25	3340	121	137	3315	1718	2	0.1			1	50							32	3,320.5	51.1	5.0	256.9	23725	16696	8883	70.4	2877	87				
14	Хэрх судлал, үе сэргээх төв / Мэс засал/	14	2	736	8	16	725	326													5	727	51.9	5.2	267.7	5110	3748	1711	73.3	706	97				
15	Бүдүүн шулуун гэдэсний мэс заслын тасаг	35	6	1952	20	30	1934	748	2	0.1	1	50	2	100	1	50					12	1,939	55.4	4.4	242.3	12775	8482	3451	66.4	1701	88				
16	Чих хамар хоолой судлалын тасаг	30	10	1222	20	23	1216	422													13	1,218	40.6	5.4	219.5	10950	6584	2761	60.1	1124	92				
17	Нүд судлалын тасаг	34	4	2475	3	4	2469	1256													9	2,472	72.7	3.0	219.0	12410	7445	3636	60.0	2369	96				
18	Эрүү нүүрний мэс заслын тасаг	25	1	852	39	44	836	355													12	841.5	33.7	5.3	178.9	9125	4473	2306	49.0	833	100				
19	Урологи-Андрологийн төв	45	14	2312	60	30	2340	1162	2	0.1	1	50	1	50	1	100	1	50	1	100	14	2,342	52.0	5.2	272.9	16425	12279	5534	74.8	2014	86				
20	Эрчимт эмчилгээний тасаг	12	6	325	354	351	40	15	290	88.1	54	19	178	61	41	23	140	48.28	135	96.4	4	329	27.4	9.6	263.7	4380	3164	1630	72.2						
21	Эрчимт эмчилгээний тасаг II	6	0	50	45	50	13	8	27	63.5			17	63			6	22.22	6	100	5	43	7.1	13.5	95.5	730	573	293	78.5						
22	Эрчимт эмчилгээний тасаг III	6	0	17	17	22	4	0	8	66.7	2	25	5	63	2	40	2	25	2	100	0	12	2.0	10.8	21.7	365	130	59	35.6						
23	Эрхтэн шилжүүлэн суулгах төв	8	10	19	138	91	73	16													3	70	8.7	27.1	235.4	2920	1883	521	64.5	100	137				
	<b>2022 он</b>	<b>486</b>	<b>160</b>	<b>23089</b>	<b>1601</b>	<b>1601</b>	<b>22563</b>	<b>11064</b>	<b>433</b>	<b>1.88</b>	<b>77</b>	<b>17.8</b>	<b>266</b>	<b>61.4</b>	<b>56</b>	<b>21.1</b>	<b>172</b>	<b>39.7</b>	<b>167</b>	<b>97.1</b>	<b>253</b>	<b>23,043</b>	<b>47.4</b>	<b>5.8</b>	<b>275.4</b>	<b>170942</b>	<b>133822</b>	<b>67696</b>	<b>78.3</b>	<b>14211</b>	<b>89</b>				
	<b>2021 он</b>	<b>481</b>	<b>120</b>	<b>17932</b>	<b>1935</b>	<b>1935</b>	<b>17327</b>	<b>6807</b>	<b>565</b>	<b>3.15</b>	<b>69</b>	<b>12.2</b>	<b>347</b>	<b>61.4</b>	<b>45</b>	<b>13.0</b>	<b>124</b>	<b>21.9</b>	<b>113</b>	<b>91.1</b>	<b>160</b>	<b>17,912</b>	<b>37.2</b>	<b>6.5</b>	<b>242.3</b>	<b>156463</b>	<b>116534</b>	<b>47425</b>	<b>74.5</b>	<b>9725</b>	<b>105</b>				
	<b>Зөрүү</b>	<b>5</b>	<b>40</b>	<b>5157</b>	<b>-334</b>	<b>-334</b>	<b>5236</b>	<b>4257</b>	<b>-132</b>	<b>-1.3</b>	<b>8</b>	<b>5.6</b>	<b>-81</b>	<b>0.0</b>	<b>11</b>	<b>8.1</b>	<b>48</b>	<b>17.8</b>	<b>54</b>	<b>6.0</b>	<b>93</b>	<b>5131</b>	<b>10</b>	<b>-0.7</b>	<b>33.1</b>	<b>14478</b>	<b>17288</b>	<b>20271</b>	<b>3.8</b>	<b>4486</b>	<b>-15.5</b>				

# Мэс засал



14,211  
Мэс заслын тоо

76,8% (n=10,914)  
Төлөвлөгөөт

23,2% (n=3,297)  
Яаралтай

Тасаг	Мэс заслын тоо
НСМЗТ	2,118
ЕМЗТ	1,800
УАТ	1,486
БШГМЗТ	1,242
ЧХХСМЗТ	1,043
ГЭТ	836
ХҮСҮСТ	638
ЗТ	506
ЭНМЗТ	492
МЭТ	382
ДОТ	275
ЭШСТ	95
УХТ	1

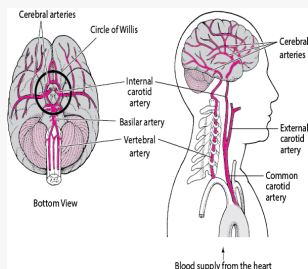
Тасаг	Мэс заслын тоо
ЕМЗТ	1,033
УАТ	511
БШГМЗТ	458
ЗЭСТ	435
ЭНМЗТ	341
НСМЗТ	251
МЭТ	114
ЧХХСМЗТ	81
ХҮСҮСТ	68
ЭШСТ	5



# Ангиографи оношлогоо, эмчилгээ

Ангиографи оношилгоо, эмчилгээ

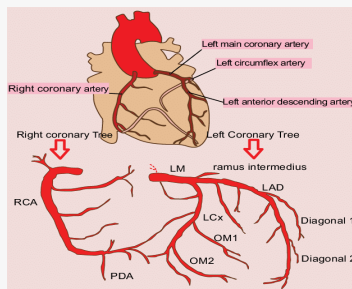
Нийт-2,327



**100% (n=486)**  
Тархины ангиографи

91,6% (n=445) Оношилгоо

8,4% (n=41) Эмчилгээ



**100% (n=674)**  
Зүрхний ангиографи

36,3% (n=252) Оношилгоо

63,7% (n=422) Эмчилгээ

№	Эмчилгээний төрөл	Оношилгоо	Эмчилгээний тоо
1	Өвдөлт намдаах		348
2	ERCР		271
3	Элэгний өмөнгийн эмчилгээ /TACE/		206
4	Tunnel		133
5	PTBD change		74
6	Embolization /AML/		21
7	Drainage		20
8	Angiography /foot/		19
9	Нефростомия		13

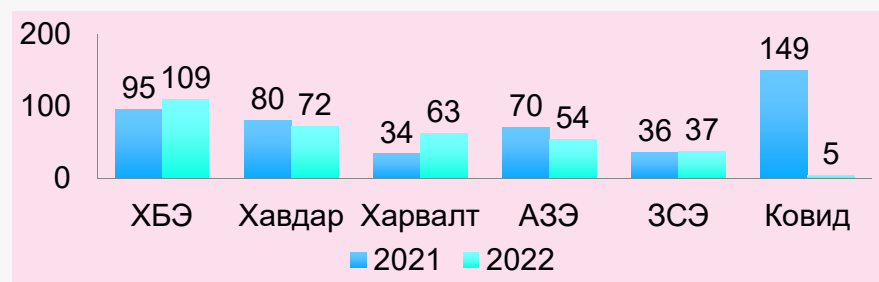
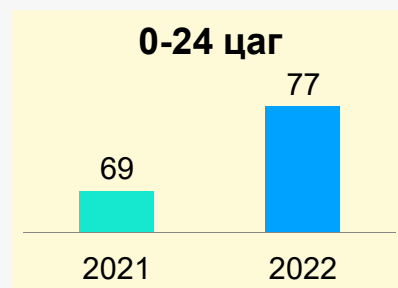
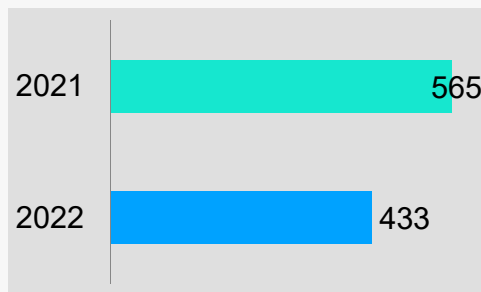
№	Эмчилгээний төрөл	Оношилгоо	Эмчилгээний тоо
10	Chemoport		9
11	Cannulation		7
12	MWA		5
13	Venography		4
14	Filter		4
15	RHV stent		3
16	IVC filter remove		3
18	Бусад	27	
19	НИЙТ	27	1140





# Нас баралтын үзүүлэлт

Нийт хэвтэлтийн 1,88 % нас баралт



ЭСҮТ-163, ШШҮХ-9 шинжилгээнд нийт 172 тохиолдол орсон. А/55 тушаалаар чөлөөлөгдсөн 188 тохиолдол.

Зайлшгүй орох задлан шинжилгээний хувь-72.6%.

Шинжилгээнд ороод онош дүгнэлт гарсан нас баралтын тохиолдлуудад бодит шалтгаантай оношийн зөрүү 3, хийсвэр шатгаант оношийн зөрүү 2 байна.



Үхэлд хүргэсэн өвчнөөр үзвэл ХБЭ-25,2%, хавдар 16,6% харвалт 14,5%, АЗЭ 12,8%, ЗСЭ 8,5% эзэлж байна.

Эхийн эндэгдэлийн 2 тохиолдол, осол гэмтэл архины хордлогын шалтгаант нас баралтын тохиолдол 3,2% (n=14).



# Оношилгоо, шинжилгээ

№	Үзүүлэлтүүд		Нийт		Хүний тоо		Шинжилгээ, сеансын тоо		
			Хүн	Шинжилгээ, сеансын тоо	Амбулатори	Стационари	Амбулатори	Стационари	
1	Гематологи	Цусны эсийн тоо	80015	84846	32360	47655	35901	48945	
		Коагулаграмм	23241	89237	4778	18463	22230	67007	
		Чөмөг	3805	3805	3122	683	3122	683	
		Иммуногематологи	4635	22342	502	4133	2618	19724	
		Шээсний шинжилгээ	35183	35197	26088	9095	26102	9095	
	Биохими	Биологийн шингэн	1743	1778	39	1704	40	1738	
		Биохими	90131	627245	29922	60209	229382	397863	
		Иммунохими	21392	46560	6338	15054	13994	32566	
		Эд нийцэл	1936	1936	1936	0	1811	125	
		Токсикологи /эмийн тун/	6202	6202	4198	2004	4198	2004	
		Эрүүл зүйн хими	368	368	0	368	0	368	
		Микробиологи	Эмнэл зүйн бактериологи	20857	20857	6295	14562	6295	14562
	Микробиологи	Молекулын биологи	915	915	737	178	737	178	
		Эрүүл зүйн бактериологи	439	439	0	439	0	439	
		Анатомийн пататологи	Эсийн шинжилгээ	977	1174	937	40	1112	62
	Анатомийн пататологи	Амьд эдийн шинжилгээ	353	395	100	253	100	295	
		Иммуногистохими	157	231	146	11	209	22	
		Нийт лаборатори	<b>292349</b>	<b>943527</b>	<b>117498</b>	<b>174851</b>	<b>347851</b>	<b>595676</b>	
	2	Рентген, MRI, КТГ	Харсан	14910	15536	12699	2211	13031	2505
			Зураг авсан	25489	30196	21804	3685	24707	5489
MRI			3670	3670	3343	327	3343	327	
КТГ			12154	12154	12154	0	12154	0	
3	Ангиография	Зүрхний	252	252	0	252	0	252	
		Хэвлийн	27	27	2	25	2	25	
		Мэдрэлийн	445	445	0	445	0	445	

№	Үзүүлэлтүүд		Нийт		Хүний тоо		Шинжилгээ, сеансын тоо	
			Хүн	Шинжилгээ, сеансын тоо	Амбулатори	Стационари	Амбулатори	Стационари
4	Хэт авиа	Цуллаг эрхтэн	32262	33121	31949	313	32792	329
		Бамбай булчирхай	7128	7233	7128	0	7233	0
		Зүрхний	9169	9227	9061	108	9114	113
		Судасны эхо	3126	3243	2953	173	3070	173
		Уушигны дуран	352	399	224	128	233	166
5	Дуран	Ходоодны дуран	11480	11775	10151	1329	10300	1475
		Давсагны дуран	1475	1475	1433	42	1433	42
		Төвөнхийн дуран	669	675	663	6	669	6
		Бүдүүн шүлүүн гэдэсний дуран	2577	2635	2166	411	2188	447
		Цөмийн онош зүй	750	750	748	2	748	2
7	Спирограмм	7358	7413	7110	248	7149	264	
8	Сонсголын бичлэг	310	313	297	13	300	13	
9	Диализ	Бөөрний төв	392	1346	0	392	0	1346
		ЭЭТ	173	305	0	173	0	305
10	Мэдрэлийн үйл онош	ДСГ	1474	1484	1457	17	1467	17
		ЭЭГ	1623	1674	1443	180	1468	206
		Дуплекс	1279	1289	1202	77	1212	77
11	Зүрхний оношлогоо	ЭКГ	26090	26356	25912	178	26178	178
		Холтер	897	901	897	0	901	0
		Ачаалалтай сорил	383	385	382	1	384	1
<b>2022 он</b>			<b>458263</b>	<b>1117806</b>	<b>272676</b>	<b>185587</b>	<b>507927</b>	<b>609879</b>
<b>2021 он</b>			<b>371460</b>	<b>915258</b>	<b>228697</b>	<b>142763</b>	<b>443280</b>	<b>471978</b>
<b>Зөрүү</b>			<b>86803</b>	<b>202548</b>	<b>43979</b>	<b>42824</b>	<b>64647</b>	<b>137901</b>



# Уламжлалт, сэргээн засах эмчилгээ



# Уламжлалт, сэргээн засах эмчилгээ

№	Үзүүлэлтүүд	Нийт		Хүний тоо		Шинжилгээ, сеансын тоо		
		Хүн	Шинжилгээ, сеансын тоо	Амбулатори	Стационари	Амбулатори	Стационари	
1	Сэргээн засах эмчилгээ	<b>5621</b>	<b>28357</b>	<b>4758</b>	<b>863</b>	<b>23820</b>	<b>4537</b>	
	Сэргээн засах эмчилгээ	Магнет	50	250	39	11	195	55
		Инфра	422	2110	335	87	1675	435
		Искра	41	205	25	16	155	50
		УВЧ	386	1930	293	93	1465	465
		УЗТ	547	2735	488	59	2440	295
		Электрофорез	205	1025	165	40	825	200
		Гэрэл эмчилгээ /Лазер, УФО/	744	3717	617	127	3085	632
		Диатерм	20	100	17	3	85	15
		Парапин	954	4770	808	146	4040	730
		Хөдөлгөөн засал	1229	6400	991	238	4955	1445
		Бариа засал	896	4480	859	37	4295	185
		Хүзүү	38	190	35	3	175	15
		Нуруу	89	445	86	3	430	15

№	Үзүүлэлтүүд	Нийт		Хүний тоо		Шинжилгээ, сеансын тоо		
		Хүн	Шинжилгээ, ээ, сеансын тоо	Амбулат ори	Стационари	Амбулат ори	Стационари	
2	Уламжлалт анагаахын засал	<b>4790</b>	<b>26716</b>	<b>3183</b>	<b>1607</b>	<b>17319</b>	<b>9397</b>	
	Уламжлалт анагаахын засал	Их биеийн зүү	1022	6930	504	518	3428	3502
		Гарын зүү	4	28	4	0	28	0
		Чихны зүү	12	84	0	12	0	84
		Цахилгаан зүү	1	7	1	0	7	0
		Бүх биеийн бариа	0	0	0	0	0	0
		Сүүн бариа	0	0	0	0	0	0
		Хусуур	891	4348	555	336	2587	1761
		Хэсгийн бариа	1029	5699	661	368	3679	2020
		Хануур	32	82	27	5	72	10
		Шивүүр	41	100	41	0	100	0
		Энгийн төөнө	0	0	0	0	0	0
		Цахилгаан төөнө	629	3249	626	3	3234	15
		Бумба	1021	5925	656	365	3920	2005
		Гулгуур бумба	108	264	108	0	264	0
		Тан буцалгах	0	0	0	0	0	0
		Дэвтээлгэ засал	0	0	0	0	0	0
		<b>2022 он</b>	<b>10411</b>	<b>55073</b>	<b>7941</b>	<b>2470</b>	<b>41139</b>	<b>13934</b>
<b>2021 он</b>	<b>1691</b>	<b>8300</b>	<b>1582</b>	<b>109</b>	<b>7755</b>	<b>545</b>		
<b>Зөрүү</b>	<b>8720</b>	<b>46773</b>	<b>6359</b>	<b>2361</b>	<b>33384</b>	<b>13389</b>		



# Гемодиализ

565 хүнд

Гемодиализ

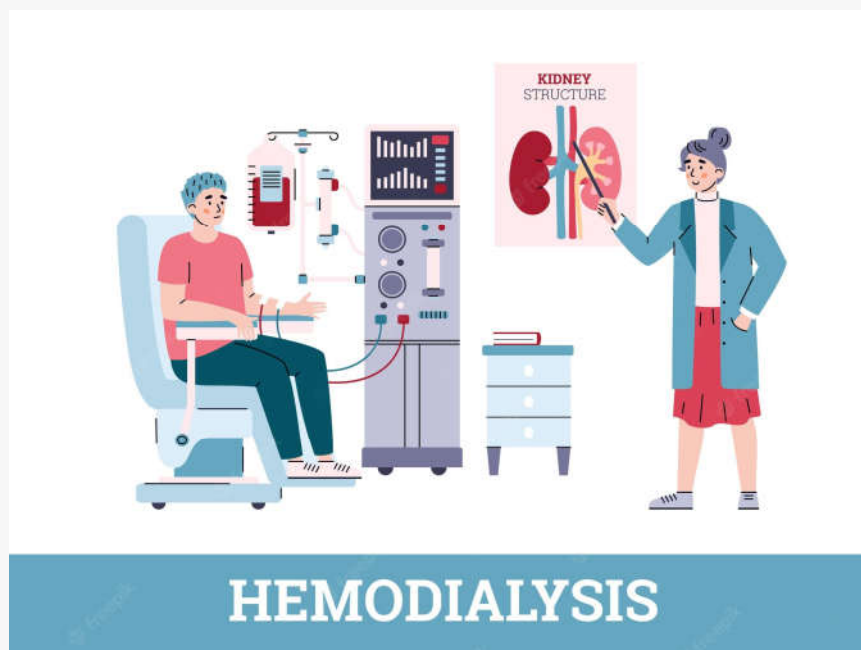
1651 сеанс

## Бөөрний төв

- 392 хүнд
- 1,346 сеанс

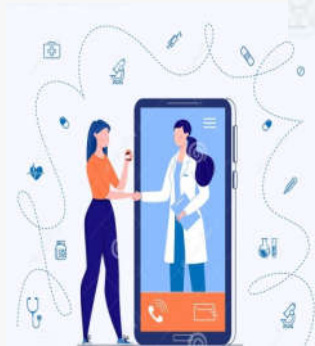
## ЭЭТ

- 173 хүнд
- 305 сеанс



# Дуудлага

14  
Телемедицинээр



27  
Очиж тусламж  
үзүүлсэн

-  
Утсаар



310  
Хотын дуудлага

163  
Эмчийн зөвлөгөө



**АНХААРАЛ ХАНДУУЛСАНД БАЯРЛАЛАА**

